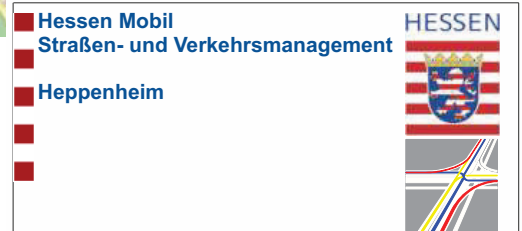
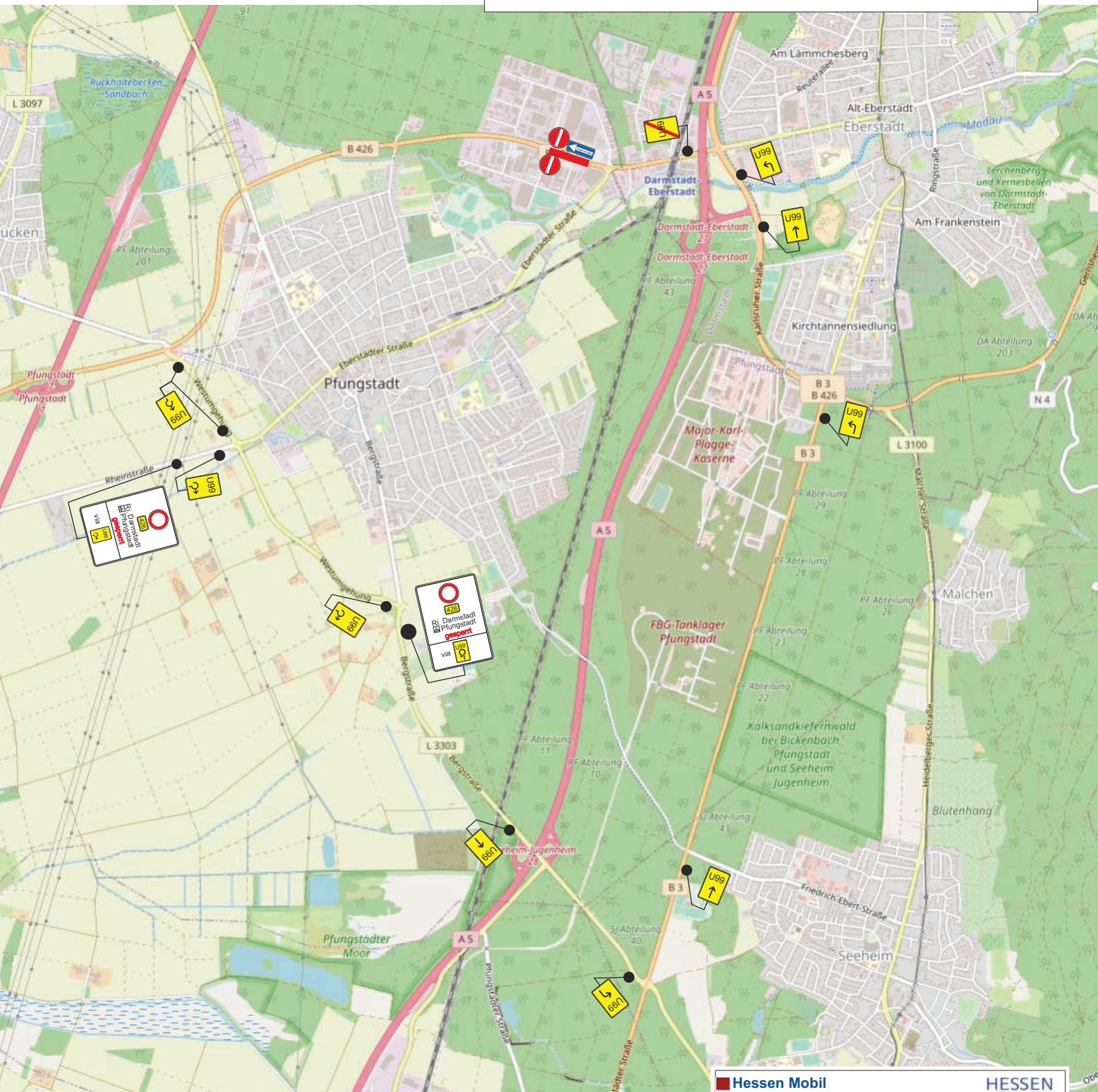


Beschilderungs- und Umleitungsplan

- Die nicht erreichbaren Ziele in der wegweisenden Beschilderung (Vor- und Wegweiser) sind an den folgenden Knotenpunkten bzw. Einmündungen mit mobilen Auskreuzvorrichtungen vor Beginn außer Kraft und nach Beendigung der Maßnahme wieder in Kraft zu setzen: **KP B 426/Westumgehung/Pfungst-Str.**, **KP B 426/L 3303, KP Westumgehung/Rheinstr.**, **KP L 3097/Pfungstädter-Str.**, **KP L3303/Westumgehung KP B 426/Klingsackerstr.**, **B 426/Robert-Bosch-Str.**

- Standort der Verkehrszeichen örtlich festlegen und auf die Örtlichkeit abstimmen. Der Anordnung entgegenstehende Verkehrszeichen sind entsprechend auszukreuzen, zu demontieren oder abzuhängen.

- Die Plakette  sind innerhalb geschlossener Ortschaften mit einer Schriftgröße von 140 mm und außerhalb geschlossener Ortschaften mit einer Schriftgröße von 175 mm herzustellen !



Baumaßnahme:
B 426, DE zwischen AS Pfungstadt
und OD-Anfang DA-Eberstadt **VZP-Umleitung-BA5**