

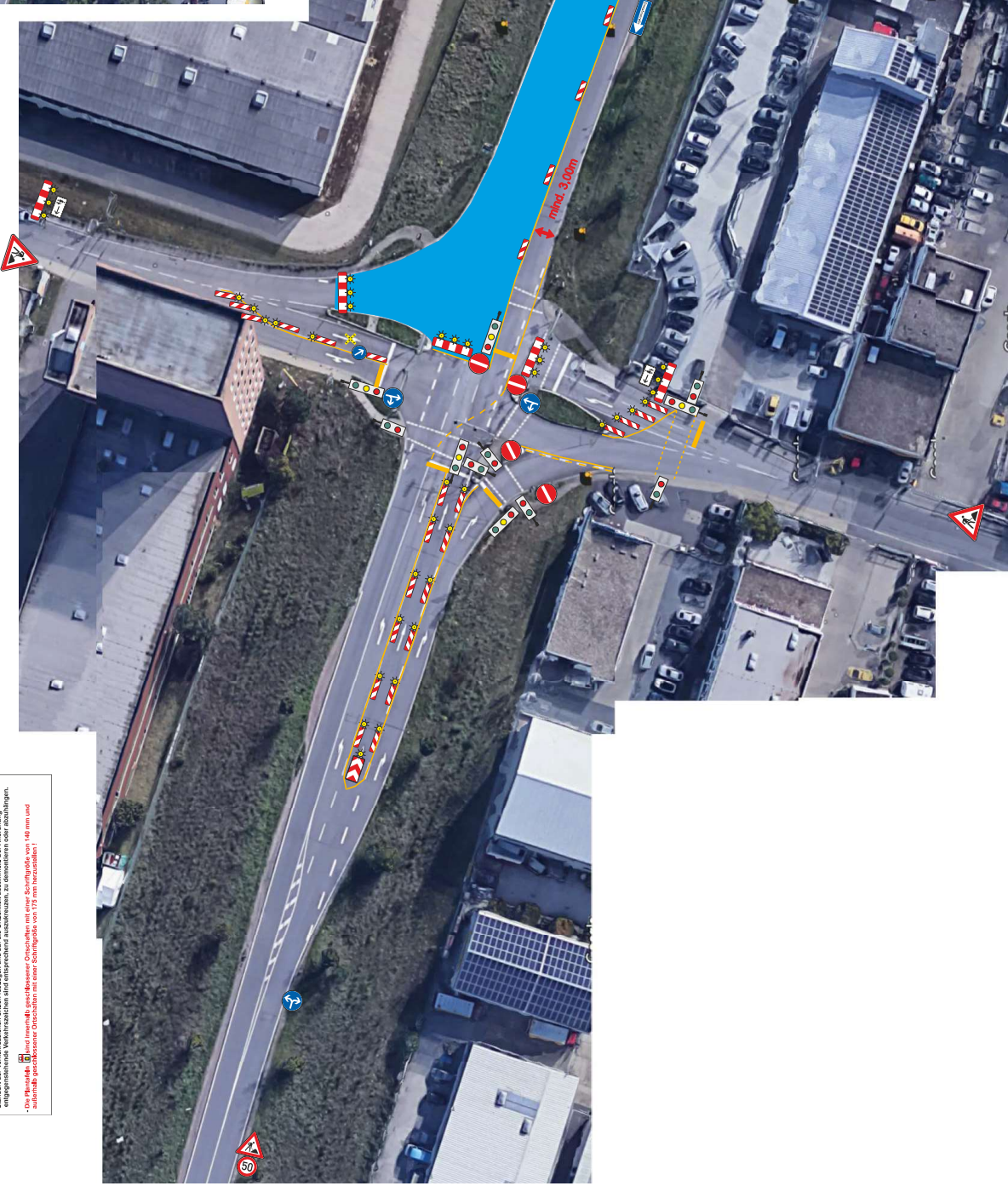
Beschlüssen und Umfahrungenplan

Die nicht einschlägigen Ziele für die wegweisende Beschleunigung (Nenn- und Wegweiser) sind an den entsprechenden Stellen im Plan zu sehen. Die Wegweiser sind in der Regel in der Höhe des Verkehrszeichens zu positionieren. Die Wegweiser sind in der Regel in der Höhe des Verkehrszeichens zu positionieren.

Die Wegweiser sind in der Regel in der Höhe des Verkehrszeichens zu positionieren. Die Wegweiser sind in der Regel in der Höhe des Verkehrszeichens zu positionieren.

Die Wegweiser sind in der Regel in der Höhe des Verkehrszeichens zu positionieren. Die Wegweiser sind in der Höhe des Verkehrszeichens zu positionieren.

Die Wegweiser sind in der Regel in der Höhe des Verkehrszeichens zu positionieren. Die Wegweiser sind in der Höhe des Verkehrszeichens zu positionieren.



HESSEN

Hessen Mobil

Straßen- und Verkehrsmanagement

Heppenheim

Baumaßnahme:
B 426, DE zwischen AS Pfungstadt
und OD-Anfang DA-Ebersstadt

VZP-1.4.1-BA5