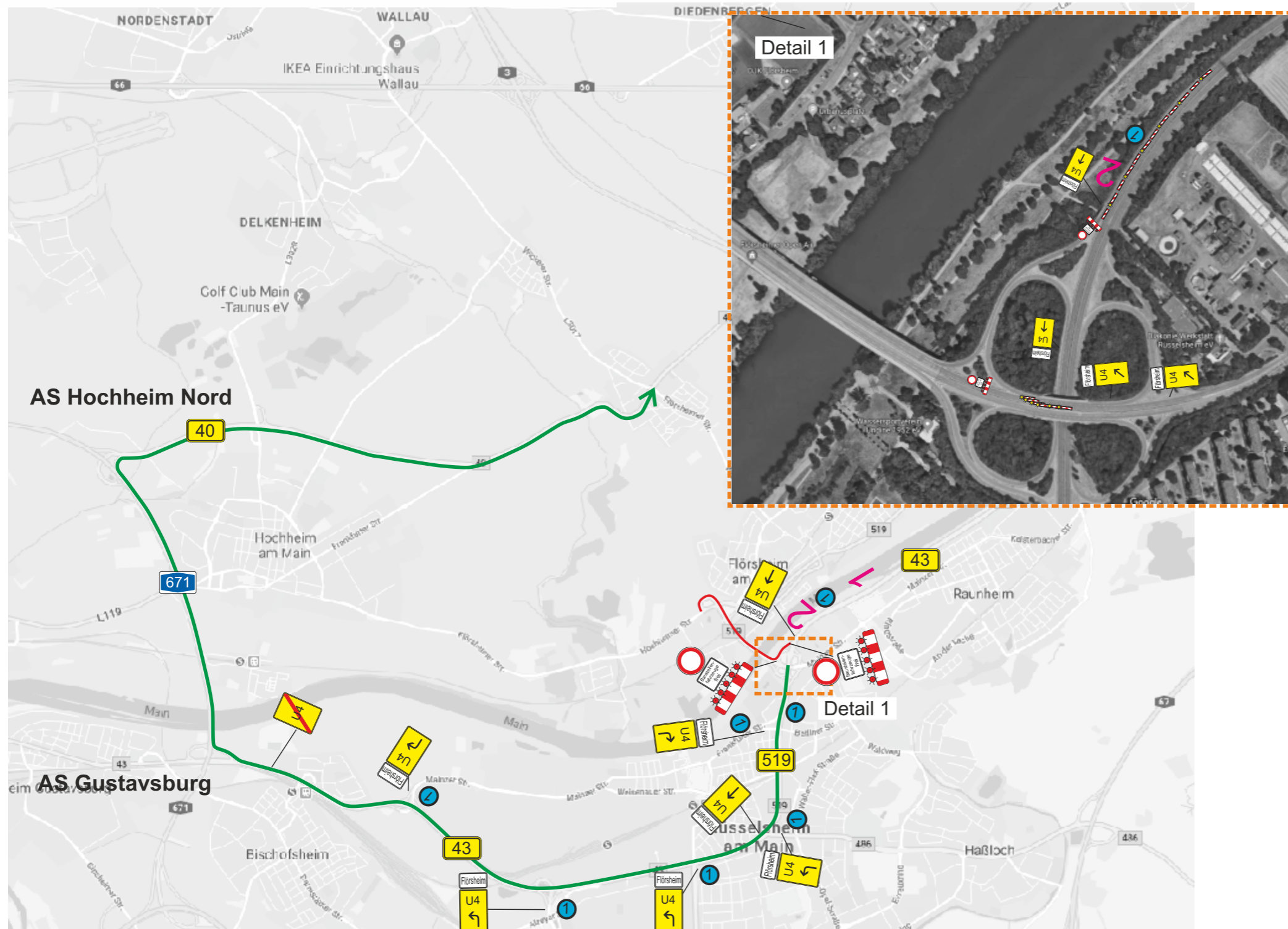


Hessen Mobil Straßen- und Verkehrsmanagement



- Auflagen:**
- 1) Standort der Zeichen sind in der Örtlichkeit mit der SM abzustimmen und festzulegen
 - 2) Die Anlieger im Baubereich sind rechtzeitig über Einschränkungen zu informieren.
 - 3) Größe aller VZ gemäß RSA und RUB, mind. in der Reflexionsklasse RA 2 (alt: Folie Typ II) nach DIN 6171 Teil 1 und DIN 67520.
 - 4) Gelbe Markierungsfolie in der Reflexionsklasse RA 2 (alt: Folie Typ II) / Agglomerat.
 - 5) Auskreuzung von wegweisender Beschilderung darf nur mit mobilen Auskreuzvorrichtungen nach ZTV-SA 6.1 und DIN 67250, Teil 4 erfolgen.
 - 6) Die Hinweistafeln sind eine Woche vor Baubeginn aufzustellen.
 - 7) Schriftgröße der Hinweistafeln: Innerorts 126mm / Außerorts 140mm

Bakenabstand:
Im Überleitungs-, Verschwenkungsbereich und bei spitzwinkliger Querabsperrung: < 5m, Warnleuchte auf jeder Bake.
Bei Querabsperrung: 1,0 - 2,0 m längs, 0,6 - 1,0 m quer, Warnleuchte auf jeder Bake.
Längsabspernung durch einseitige Leitbaken: Abstand max. 10 m Warnleuchte auf jeder zweiten Leitbake

Die Darstellung von Verkehrszeichen, Beschilderungen sind unmaßstäblich.
Die mindestens erforderliche Anzahl der Baken und Absperrschranken ergibt sich aus den Vorgaben der RSA und den örtlichen Gegebenheiten. Die Lage der Baustellenein- und ausfahrten sind durch örtliche Bauüberwachung mit der zuständigen Straßenmeisterei abzustimmen und mit dem Abnahmeprotokoll bekanntzugeben.

Die vorhandene Beschilderung ist in die Umleitungsbeschilderung zu integrieren.
Zielangaben auf Wegweisern, welche der Umleitungsbeschilderung widersprechen sind mit Auskreuzvorrichtungen auszukreuzen.

- Legende:**
- Vollsperrung Teilbauwerk 2
Fahrtrichtung Flörsheim:
 - Umleitungsstrecke 4
Rüsselsheim nach Flörsheim:

Umleitungsplan 2.1
B519 BW-Instandsetzung Opelbrücke
FR Flörsheim

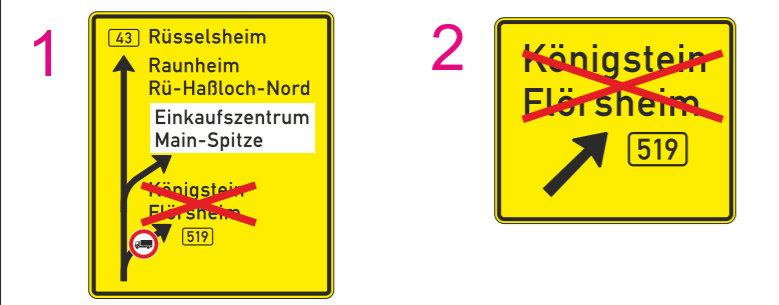
3. Vollsperrung TBW 2

von 25.11.22 (21:00 Uhr)
bis 28.11.22 (05:00 Uhr)



Hessen Mobil
Straßen- und Verkehrsmanagement

Auszukreuzende Wegweisung (siehe Auflagen):



Vorankündigung:

